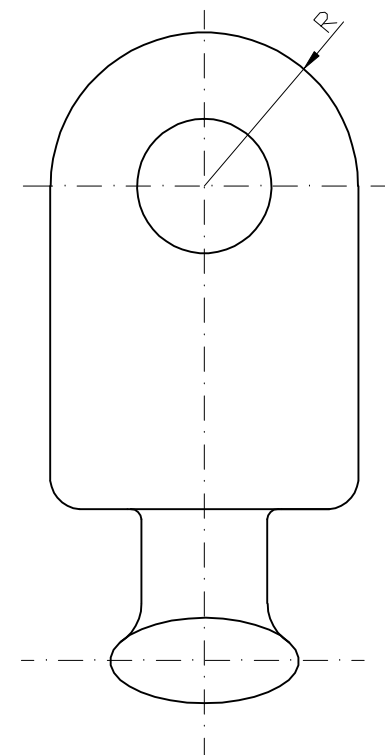
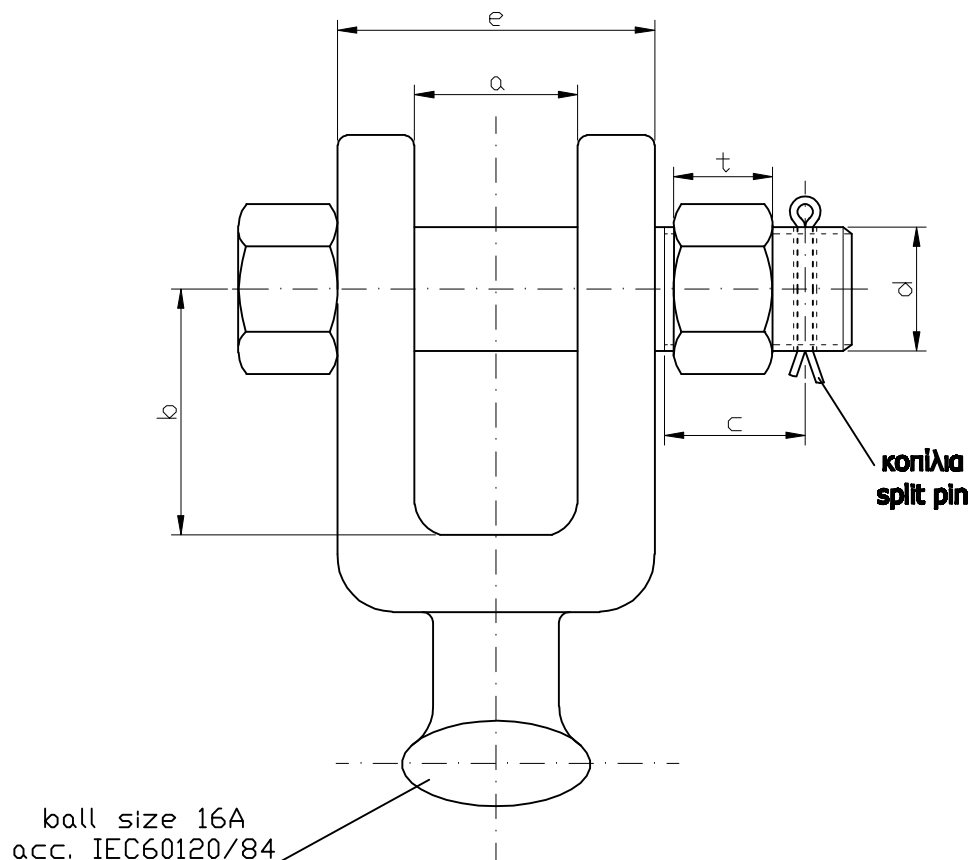


Διακριτικός αριθμός εξαρτήματος : T R-4/12
Item identification number : TR-4/12

Σημείωση: Το μη κοχλιοποιημένο μήκος του κοχλία θα είναι ~ 2 χλστ μεγαλύτερο της διάστασης e. Η διάσταση c θα είναι 1+2 χλστ μεγαλύτερη του (t+2) χλστ.
Note : The unthreaded length of bolt will be ~ 2 mm greater than the dimension e. The dimension c will be 1+2 mm greater than (t+2) mm.



* Απαραίτητες για λόγους συναρμογής των εξαρτημάτων σε αλυσίδες.
These dimensions are required to achieve coordination of the fittings.

Υλικό : Σφυρήλατος Χάλυβας
Material : Forged Steel

* Βασικές διαστάσεις σε χιλιοστά Basic dimensions in mm		
a = 21 ± 1	b = 32 min.	R = 30 max.
d = M16	Ελ. φορτ. δοκιμής : Q = 100 kN Min. testing load :	

ΣΧΕΔΙΑΣΗ	ΜΕΛΕΤΗ	ΕΛΕΓΧΟΣ	ΕΓΚΡΙΣΗ	ΗΜΕΡΟΜΗΝΙΑ
Α. ΜΑΘΙΟΥΛΑΚΗΣ	Α. ΜΑΘΙΟΥΛΑΚΗΣ	Π. ΤΣΕΧΕΛΙΔΟΥ	Σ. ΚΑΛΦΑΘΗΣ	ΜΑΡΤΙΟΣ 2017
ΑΔΜΗΕ ΑΕ ΔΙΕΥΘΥΝΣΗ ΝΕΩΝ ΕΡΓΩΝ ΜΕΤΑΦΟΡΑΣ Τομέας Σχεδιασμού & Προδιαγραφών Ενοίκριων Γ.Μ.			ΣΥΝΔΕΣΜΟΣ ΔΙΧΑΛΟΥ - ΚΕΦΑΛΗΣ BALL - CLEVIS	
			ΑΡ. ΣΧΕΔΙΟΥ: TR-4/12	ΑΝΕΥ ΚΛΙΜΑΚΟΣ NO SCALE